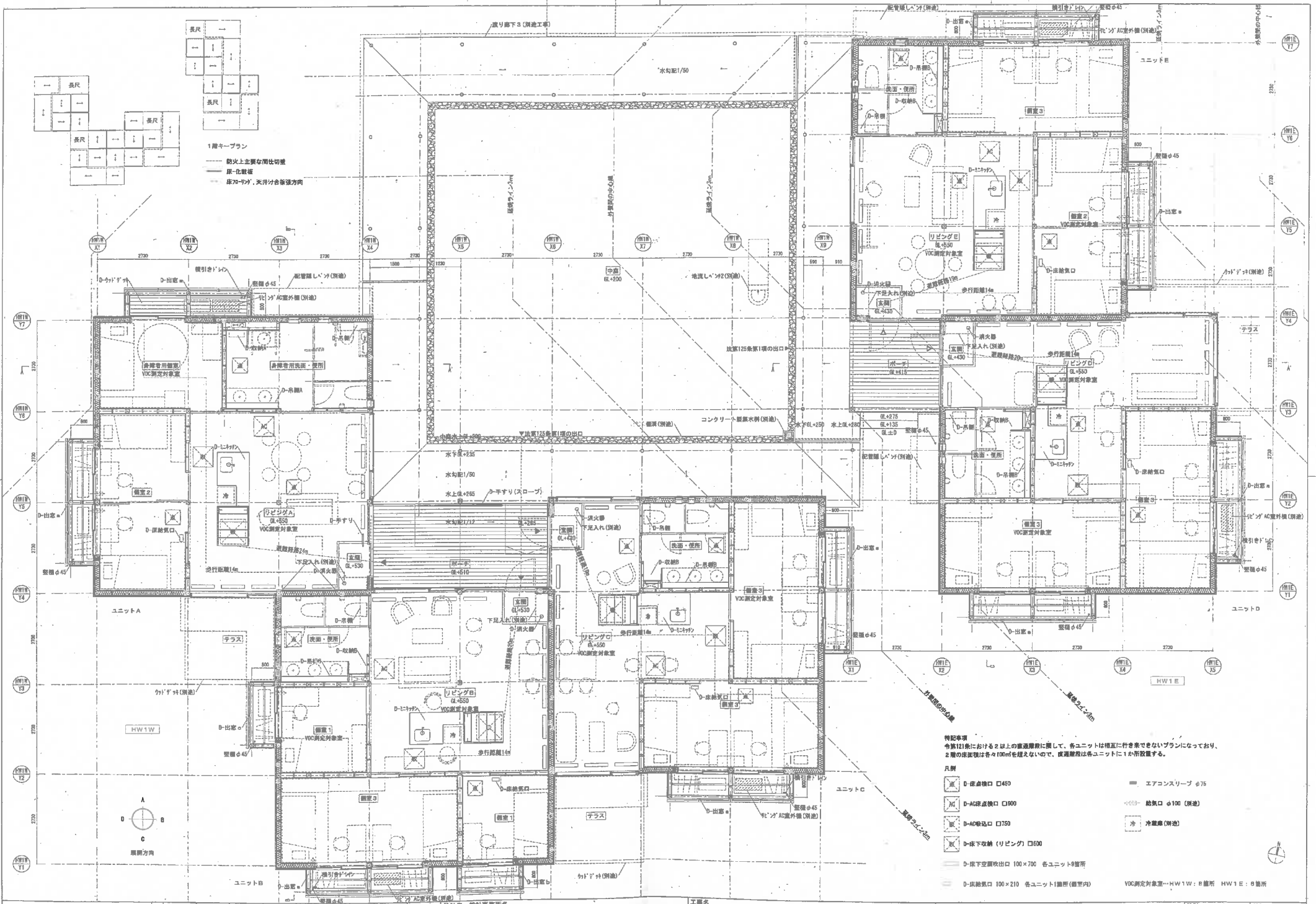


特記事項  
・室内下部に柱レベルを示す。

広島県土木建築局営繕課 営繕課 ①	設計者・設計事務所名 G・A・土木建築設計共同 代表企業 株式会社 アシエック 代表者 広島市中区大須3-5-13 1F 一級建築士事務所 登録第152号 広島県土木建築局 第24609号 平野 孝	工事名 広島県立広島教育学園中学校・高等学校 (仮称) 奈ほか新築工事	図面内容・縮尺 平面詳細図02(1階)	設計 1/50 (A1) 1/100 (A3)	平成29年	種類 図面番号 A-BW-08-02
-------------------------	--	---	------------------------	-------------------------------	-------	--------------------------







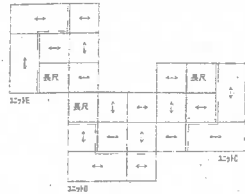








HM 3 N



1階キープラン

— 防火上主要な開け切

— 火一化経路

— フローリング方向



1階キープラン

— 防火上主要な開け切

— 火一化経路

— フローリング方向

広島県立広島教育学園中学校・高等学校新築工事（3期工事）

HM 3 平面詳細図02（1階）

1/50 設計

A1版→100% A3版→50%

平成31年

理

P04.07 完成図

図面番号

A-HM3-02

図面内容：縮尺

工事名

設計者・設計事務所名

㈱ シーラカンス アンド アソシエイツ  
 愛知県名古屋市中区大須3-5-11 HASE-BLDG. 1 6F  
 一級建築士事務所 愛知県建築士会 11-30 第3152号  
 一級建築士 第24805号 宇野 孝

広島県土木建築局発注



図面方向

凡例

○ 出入口

○ 出入口

○ 出入口

○ 出入口

○ 出入口

○ 出入口

○ 出入口

○ 出入口

○ 出入口

○ 出入口

○ 出入口

○ 出入口

○ 出入口

○ 出入口

○ 出入口

○ 出入口

○ 出入口

○ 出入口

○ 出入口

○ 出入口

○ 出入口

○ 出入口

○ 出入口

○ 出入口

凡例

○ 出入口

○ 出入口

○ 出入口

○ 出入口

○ 出入口

○ 出入口

○ 出入口

○ 出入口

○ 出入口

○ 出入口

○ 出入口

○ 出入口

○ 出入口

○ 出入口

○ 出入口

○ 出入口

○ 出入口

○ 出入口

○ 出入口

○ 出入口

○ 出入口

○ 出入口

○ 出入口

○ 出入口

凡例

○ 出入口

○ 出入口

○ 出入口

○ 出入口

○ 出入口

○ 出入口

○ 出入口

○ 出入口

○ 出入口

○ 出入口

○ 出入口

○ 出入口

○ 出入口

○ 出入口

○ 出入口

○ 出入口

○ 出入口

○ 出入口

○ 出入口

○ 出入口

○ 出入口

○ 出入口

○ 出入口

○ 出入口

凡例

○ 出入口

○ 出入口

○ 出入口

○ 出入口

○ 出入口

○ 出入口

○ 出入口

○ 出入口

○ 出入口

○ 出入口

○ 出入口

○ 出入口

○ 出入口

○ 出入口

○ 出入口

○ 出入口

○ 出入口

○ 出入口

○ 出入口

○ 出入口

○ 出入口

○ 出入口

○ 出入口

○ 出入口

凡例

○ 出入口

○ 出入口

○ 出入口

○ 出入口

○ 出入口

○ 出入口

○ 出入口

○ 出入口

○ 出入口

○ 出入口

○ 出入口

○ 出入口

○ 出入口

○ 出入口

○ 出入口

○ 出入口

○ 出入口

○ 出入口

○ 出入口

○ 出入口

○ 出入口

○ 出入口

○ 出入口

○ 出入口

凡例

○ 出入口

○ 出入口

○ 出入口

○ 出入口

○ 出入口

○ 出入口

○ 出入口

○ 出入口

○ 出入口

○ 出入口

○ 出入口

○ 出入口

○ 出入口

○ 出入口

○ 出入口

○ 出入口

○ 出入口

○ 出入口

○ 出入口

○ 出入口

○ 出入口

○ 出入口

○ 出入口

○ 出入口

凡例

○ 出入口

○ 出入口

○ 出入口

○ 出入口

○ 出入口

○ 出入口

○ 出入口

○ 出入口

○ 出入口

○ 出入口

○ 出入口

○ 出入口

○ 出入口

○ 出入口

○ 出入口

○ 出入口

○ 出入口

○ 出入口

○ 出入口

○ 出入口

○ 出入口

○ 出入口

○ 出入口

○ 出入口

凡例

○ 出入口

○ 出入口

○ 出入口

○ 出入口

○ 出入口

○ 出入口

○ 出入口

○ 出入口

○ 出入口

○ 出入口

○ 出入口

○ 出入口

○ 出入口

○ 出入口

○ 出入口

○ 出入口

○ 出入口

○ 出入口

○ 出入口

○ 出入口

○ 出入口

○ 出入口

○ 出入口

○ 出入口

凡例

○ 出入口

○ 出入口

○ 出入口

○ 出入口

○ 出入口

○ 出入口

○ 出入口

○ 出入口

○ 出入口

○ 出入口

○ 出入口

○ 出入口

○ 出入口

○ 出入口

○ 出入口

○ 出入口

○ 出入口

○ 出入口

○ 出入口

○ 出入口

○ 出入口

○ 出入口

○ 出入口

○ 出入口

凡例

○ 出入口

○ 出入口

○ 出入口

○ 出入口

○ 出入口

○ 出入口

○ 出入口

○ 出入口

○ 出入口

○ 出入口

○ 出入口

○ 出入口

○ 出入口

○ 出入口

○ 出入口

○ 出入口

○ 出入口

○ 出入口

○ 出入口

○ 出入口

○ 出入口

○ 出入口

○ 出入口

○ 出入口

凡例

○ 出入口

○ 出入口

○ 出入口

○ 出入口

○ 出入口

○ 出入口

○ 出入口

○ 出入口

○ 出入口

○ 出入口

○ 出入口

○ 出入口

○ 出入口

○ 出入口

○ 出入口

○ 出入口

○ 出入口

○ 出入口

○ 出入口

○ 出入口

○ 出入口

○ 出入口

○ 出入口

○ 出入口

凡例

○ 出入口

○ 出入口

○ 出入口

○ 出入口

○ 出入口

○ 出入口

○ 出入口

○ 出入口

○ 出入口

○ 出入口

○ 出入口

○ 出入口

○ 出入口

○ 出入口

○ 出入口

○ 出入口

○ 出入口

○ 出入口

○ 出入口

○ 出入口

○ 出入口

○ 出入口

○ 出入口

○ 出入口

凡例

○ 出入口

○ 出入口

○ 出入口

○ 出入口

○ 出入口

○ 出入口

○ 出入口

○ 出入口

○ 出入口

○ 出入口

○ 出入口

○ 出入口

○ 出入口

○ 出入口

○ 出入口

○ 出入口

○ 出入口

○ 出入口

○ 出入口

○ 出入口

○ 出入口

○ 出入口

○ 出入口

○ 出入口

凡例

○ 出入口

○ 出入口

○ 出入口

○ 出入口

○ 出入口